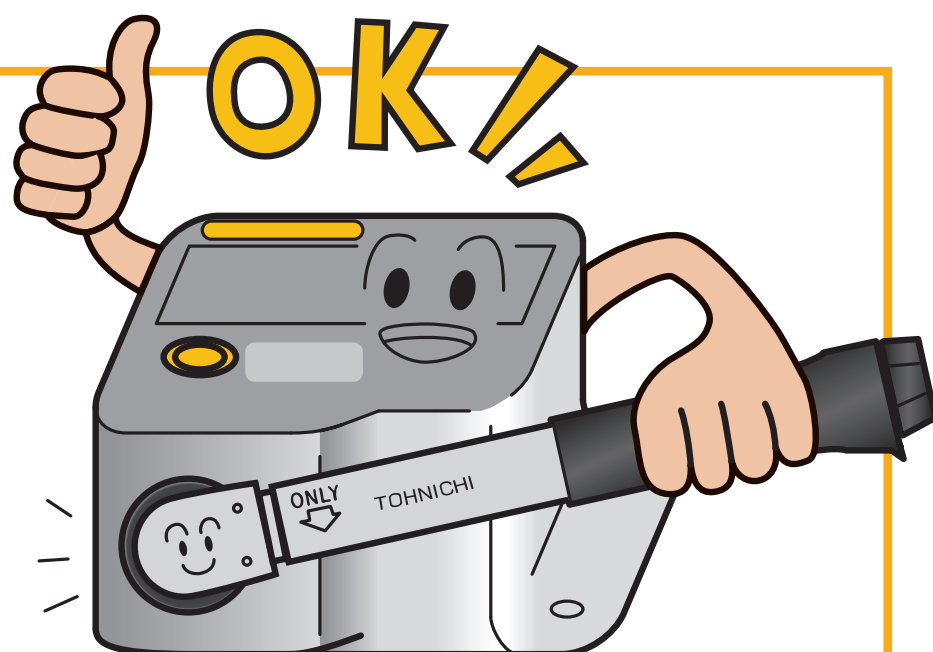


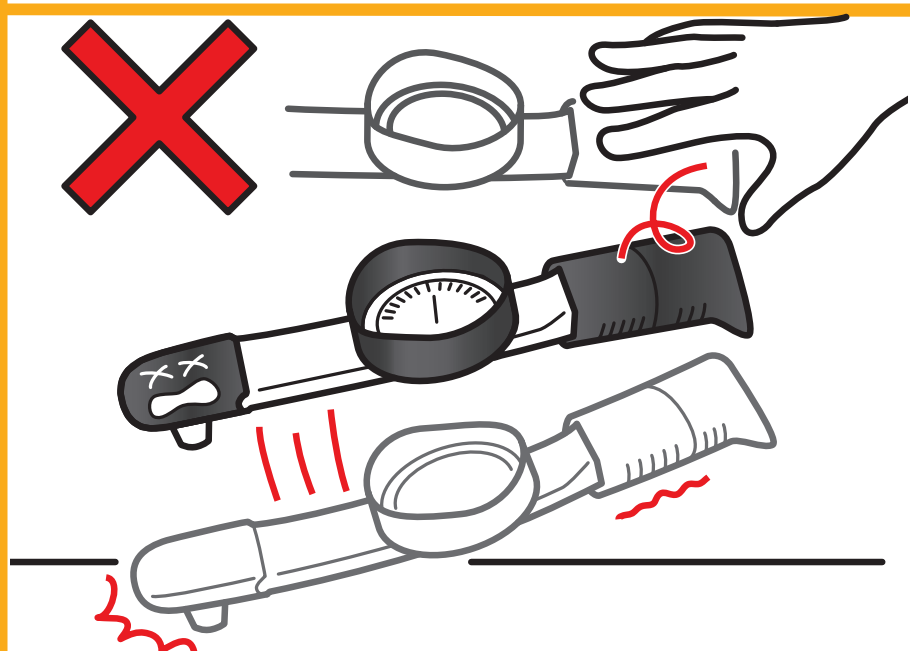
Los Torquímetros son Instrumentos para Ensamble y Medición



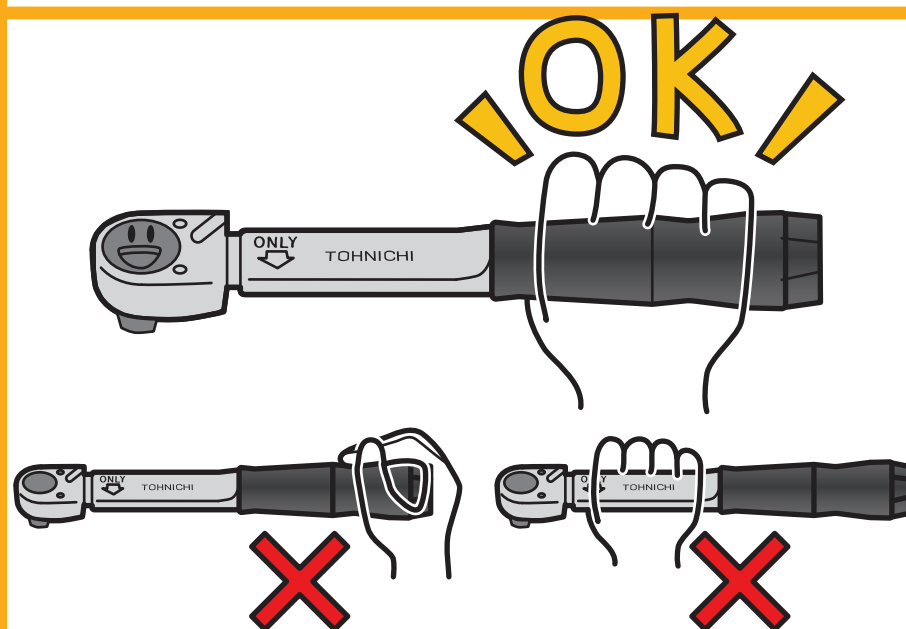
Revision Fisica antes de la operación



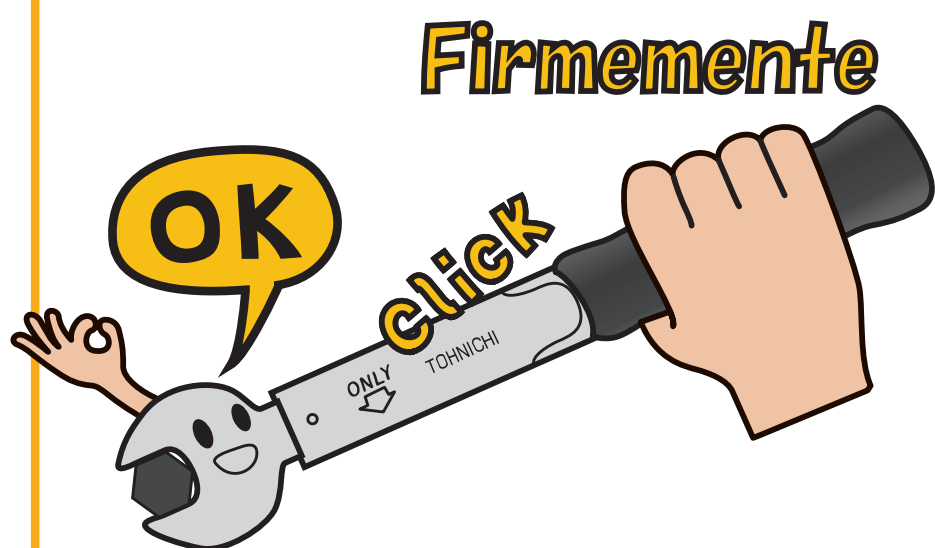
La verificación de lecturas diaria asegura la calidad en los ensambles.



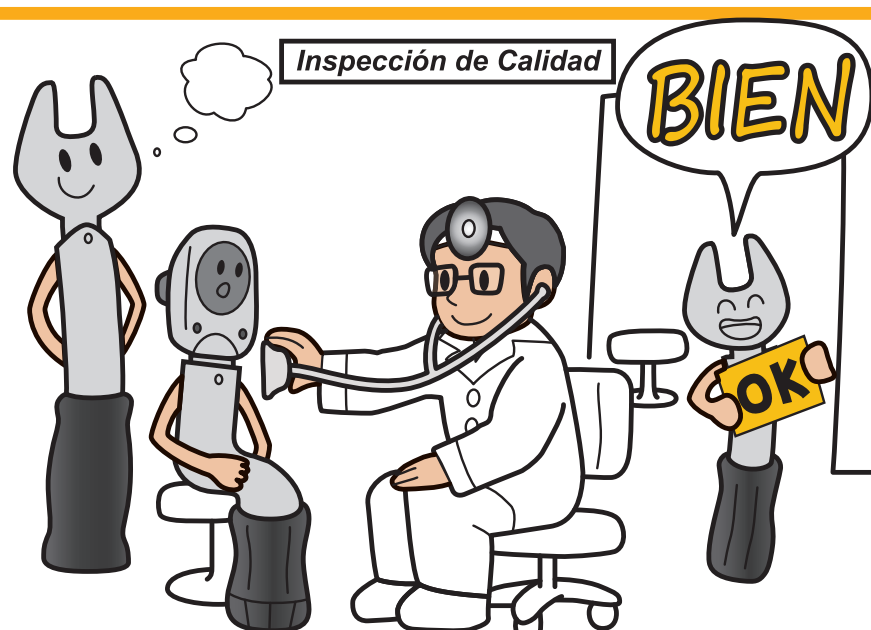
No lo deje caer!



Aplicar la fuerza en el centro del mango.



Operar de Manera estable !
click y detenerse de inmediato.



Los torquímetros deben ser calibrados periódicamente